

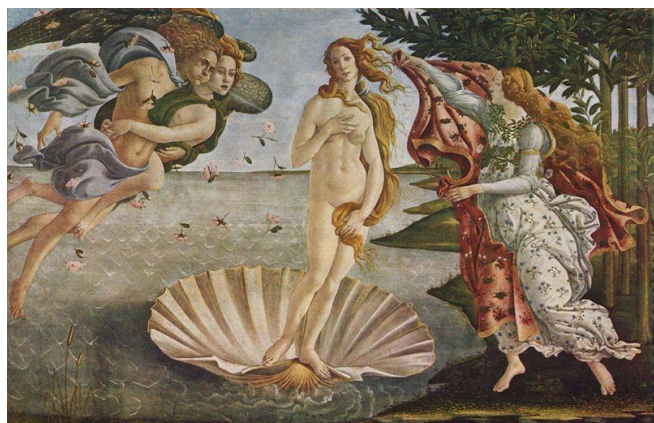
# גינה ויער

Volume 1, Issue 50

אפריל 2012 April

## תוכן עניינים - 50

- 1 שלום רב
- 1 ביקור בהייד פארק בלונדון
- 2 לגדל חרצית בגינה
- 2 ללמוד על סימטריה עם ילדים



לידת ונוס, סנדרו בוטיצ'לי

**ביקור בהייד פארק בלונדון** – אין מי שביקר בלונדון ולא ביקר בהייד פארק. זהו אחד הגנים המלכותיים שגודלו מגיע ל- 2.5 קמ"ר. הגן הוקם בשנת 1538 על ידי המלך הנרי השמיני, שרכש את האדמות מנזרי מנזר וסטמיניסטר. בתקופה ההיא הגן היה סגור לקהל הרחב, הוא שימש בעיקר לציד צבאים. מי שפתח אותו לקהל הרחב היה ג'יימס הראשון, במאה ה-17. רק בשנת 1820 תכנן הארכיטקט דסימוס ברטון את הגן כפי שהוא מוכר היום.

מעט על מבנה הגן והאטרקציות שבו. במרכזו מצוי אגם סרפנטיין, במערב עוברת דרך הכרכרות המפרידה בינו לבין גני קנסינגטון (מלכותיים גם הם). ארמון הקריסטל הוקם בשנת 1851 עבור תערוכה גדולה שהתקיימה בגן באותה שנה. כמו כן נמצאת בפארק אנדרטת המזרקה לזכר הנסיכה דיאנה אשר נחנכה ב-6 ביולי 2004. האתר המפורסם ביותר בפארק הוא כמובן "פינת הנואמים" בקצהו הצפון מזרחי בה ניתן לנאום ולהתריע על כל מה שחשקה נפשכם.

בקיץ 2012 יארח הפארק חלק מהתחרויות של האולימפיאדה: הטריאתלון, אירועי השחייה ל-10 ק"מ וכן

שלום רב,

שמו של חודש אפריל מגיע מן המילה הלטינית אפריר שפירושה "לפתוח". המשמעות היא שבחודש (aperire), אפריל מתחילה, נפתחת, (באירופה) פריחת האביב. בשל כך אפריל הוקדש לאלה היווניות ונוס (שתגלגלה באלה הרומית אפרודיטה), אלת היופי

יופי הוא תכונה של אובייקט (כולל עצמים חיים) או מבנה מסוים: חזותי, קולי, מילולי או רעיוני, שבשל צורתו וארגונו גורם לאדם לחוויה של נעימות ומשיכה. על פי רוב היופי מוגדר כמאפיין מבנה שיש בו איוון, סימטריה

בעקבות היופי נבקר בהייד פארק היפהפה שבלונדון, נגדל חרצית המכונה גם פרח הזהב ועם ילדים נלמד על סימטריה.

שלכם,

ענת

אתר אינטרנט: [www.madmony.co.il](http://www.madmony.co.il)  
דואר אלקטרוני: [Anat@Madmony.co.il](mailto:Anat@Madmony.co.il)

את תחרויות איש הברזל. רוצו לראות, הפארק פתוח מחמש בבוקר עד 12 בלילה.



חרצית, פרח לב הזהב....



מה רבו נפלאותיך....

**ללמוד על סימטריה עם ילדים** - סימטריה היא תכונה של צורה. צורה היא סימטרית, אם אפשר להעתיק אותה על עצמה על ידי שיקוף, הזזה או סיבוב. במשחק נלמד את הילדים מהי סימטריה שיקוף (סימטריה ראי), כלומר סימטריה בעלת ציר סימטריה יחיד. אם נעביר קו דמיוני שחוצה את האובייקט לאורכו ונשקף את תמונתו סביב אותו קו דמיוני, המכונה קו הסימטריה- התמונה לא תשתנה .

מביאים לילדים קופסה (קופסת הפתעות) שנקראת קופסת הסימטריה. נותנים לילדים להוציא את החפצים שיש בקופסה: מספריים, משקפיים, מכונית, עלה, גלגל, בובה, מזלג ועוד... ואומרים להם שכל החפצים האלו סימטריים ושואלים "מהי סימטריה? מה מיוחד בחפצים שבקופסה? מה משותף להם?". ניתן להביא קופסא נוספת ובה חפצים בלתי סימטריים כמו אבן, ענף, נייר קרוע ולשאל האם הם סימטריים? כך ניתן להוביל את הילדים לתשובה "סימטריה זה כשיש שני צדדים שווים". כעת שולחים את הילדים לגינה להביא אובייקטים סימטריים, החל מעלה וכלה בנמלה או עכביש. בעולם החי והצומח קיימת מגמה של יצירת סדר וסימטריה כגון בעלים של פרח או צורת פנים .

ושאלה למחשבה, מהי התועלת בסימטריה בצמחים ובעלי חיים? למה היא עוזרת?

**לגדל חרצית בגינה** – חרצית שיחית (*Chrysanthemum frutescens*) הוא צמח שאפשר לסמוך עליו היא יציב, יפה וכמעט אינו מאכזב, כדאי לגדל אותו בגינה או במיכל גדול. בסוג חרצית קיימים כ-200 מינים, רובם נפוצים באזורים הממוזגים של כדור-הארץ. שם הפרח נגזר מן המילה חרוץ - מילה נרדפת לזהב, כפי שמופיע בספר משלי "קנה חכמה מה טוב מחרוץ וקנות בינה נבחר מכסף" (משלי ט"ז 16) כלומר: חרצית הוא פרח הזהב. גם שמה היווני של החרצית *Chrysanthemum* - מקורו בשורש העברי "ח.ר.צ."

חרצית שיחית היא צמח עשבוני, רב שנתי, שמוצאו מהאיים הקנאריים, גובהו מגיע עד מטר. קיימים יותר מעשרה זנים של המין, המשותף לכולם שהם עמידים ויפים. הצמח ירוק כל השנה ומניב שני גלי פריחה עיקריים באביב ובסתיו. הפריחה מורכבת ממאות פרחים קטנים והיא מהווה נקודת צבע מרעננת בגינה. החרצית כמעט ואינה דורשת טיפול ותחזוקה. השקיה בינונית, שמש מלאה או חצי צל, וקיטום קל לאחר הפריחה לרענון.



סימטרי להפליא.....